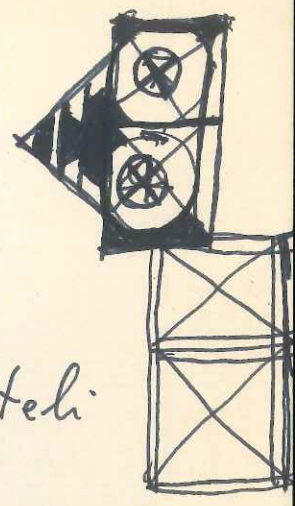




Mantovani

18.4.77

Li sono persone che possono spostarsi in altri reparti - per breve produzione



Non più di 10 giorni

da domani 1 donna a passare e contare iteli

Coprire i buchi al campionario

Nilla - Maristella

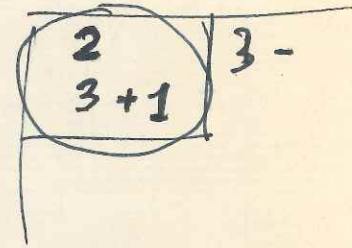
macchine - Maglierie Campionario

Gina ~~Maristella~~

Iole Cucitalia

Sara - Rosina

- Adele - Nilla Ramundo



Inceffazione

1 x Settimana

Nilla - Gigina - Iole

Archivio Storico Cisl Emilia Centrale
Portale della Contrattazione



- Assicurazione che la CIG è necessaria
- Quanto c'è fuori??
- Quanto si prevede rientri??
- Non si potrebbe iniziare alcune lavorazioni dentro
- Ordine di Bi-batti - Fatto male - doveva essere aggiustato - si è riparato solo il marrone - il resto è stato spedito "Caster"
- Quindi la cosa che più interessa è che il lavoro sia fatto bene
- Riduzione tempo C.I.G. 2 settimane
- Iniziare discussione Accordo Aziendale
- Più niente deve uscire & passare
- Rotazione Mansioni
- Anticipo C.I.G. + Integrazione Salariale

Incontro del 8-4-77 ore 15,40 - 16,30

~~era~~
Solo io perché la Sparta ha detto che oggi è a casa
e la Silla dovrebbe essere al congresso CGIC di zona.

Carlo e Direttore Williams

- 3 Settimane x 12 persone a 0 ore
- Nessuna ripassatrice ha del lavoro fuori
- Difficoltà filato - quindi chi confeziona e taglia è rimasto fermo
- 16 mode le donne di Moglia
- Organizzazione che si modificherà nel giro di 2 o 3 mesi
Olga - Silla due ruoli distinti - con responsabilità
- Per Rimediare errori del 1976 Troppa roba sbagliata
- Sarà ridimensionata la Madre
- In Settembre a Moda Maglia Fatto importante
- Analisi proposte di Rotazione??
- Solo 3 persone al Campionario?
- Investimenti E laboratorio per controllo Produzione
- Per l'accordo Aziendale
 - Dati sul Decentramento di possibilità